

令和2年度

社会福祉法人さいたま市社会福祉協議会の

# 「賛助会員」加入のお願い

社会福祉協議会（社協）は、社会福祉法に基づく社会福祉法人の一つで、市民だれもが明るく、住みよい福祉社会を実現するために、地域住民が主体となって組織された民間の社会福祉団体です。



本会では、住民の皆様の参加と協力によって、福祉活動を推進するために、会員制度を取り入れています。社協が進める事業には、高齢者福祉事業、障害者福祉事業、地区社会福祉協議会の育成、ボランティア活動の推進、福祉サービス利用援助事業などがあります。その事業運営の財源は、大きく分けて会費（賛助会費）、赤い羽根共同募金配分金、皆様からの寄附金、市や県社会福祉協議会からの補助金・受託金などです。

賛助会費は、地域福祉活動を進めていく上で最も重要な財源となっております。

一人でも多くの方に活動の趣旨をご理解いただき、ご協力いただきたくお願い申し上げます。

## 社協会員の 種別と会費

|                   |       |    |         |
|-------------------|-------|----|---------|
| 一般賛助会員（年間）        | …………… | —□ | 300円    |
| — 世帯単位 —          |       |    |         |
| 個人賛助会員（年間）        | …………… | —□ | 1,000円  |
| — 主に個人が趣旨に賛同 —    |       |    |         |
| 団体賛助会員（年間）        | …………… | —□ | 5,000円  |
| — 主に団体、施設が趣旨に賛同 — |       |    |         |
| 特別賛助会員（年間）        | …………… | —□ | 10,000円 |
| — 主に企業が趣旨に賛同 —    |       |    |         |

年間を通じて募集しております。

会員募集強化期間（7月～8月）

## 地域福祉活動のために

市内51地区社会福祉協議会に対し、研修や情報交換等を行なうとともに地区社会福祉協議会が主体的に取り組む地域福祉活動に対して補助金を交付することにより事業の円滑な推進を図り、自主的な事業活動を支援します。

令和2年度予算額 **130,382,000円**  
(会費充当予定額 **49,074,000円**)

## あおぞらサービス事業のために

高齢者等を対象に協力会員を派遣し、家事援助を行う住民参加型在宅福祉サービス「あおぞらサービス」を実施します。

令和元年度  
主な実績 延活動件数 **1,448件**

令和2年度予算額 **10,053,000円**  
(会費充当予定額 **1,000,000円**)

## ボランティア活動推進のために

ボランティアに関する情報提供、相談、団体支援、コーディネート、啓発等を行い、ボランティア活動の推進を図ります。

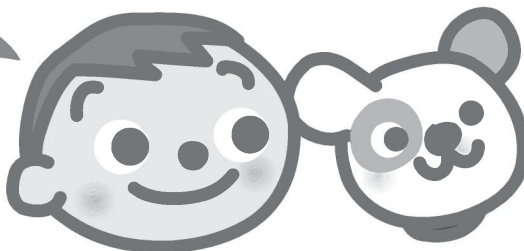
令和元年度  
主な実績 延相談取扱件数 **1,864件**

令和2年度予算額 **6,929,000円**  
(会費充当予定額 **300,000円**)

皆様のご理解とご協力により、昨年度は下記の実績をあげることができました。

深く感謝申し上げます。

実績額 **62,194,292円**  
(前年比99.4%)



今年も皆様のご協力をお願いいたします。

## ふれあい会食推進のために

ひとり暮らしの高齢者を対象に地区社会福祉協議会及びボランティアの参加と協力を得て「ふれあい会食」を推進します。

令和元年度  
主な実績 延実施回数 **413回**

令和2年度予算額 **22,556,000円**  
(会費充当予定額 **5,700,000円**)



## 福祉サービス利用援助事業「あんしんサポートさいたま」のために

認知症高齢者、知的障害者、精神障害者等のうち判断能力が不十分な方に対し、安心して生活ができるように生活支援員が定期的に伺い福祉サービスの利用援助、日常的な金銭の支払い等の援助を行います。

令和元年度  
主な実績 延相談援助件数 **2,200件**

令和2年度予算額 **42,008,000円**  
(会費充当予定額 **500,000円**)

## ぽけっと発行のために

福祉の啓発と福祉活動への関心を高め、住民や諸団体の主体的な参加を促進するため、広報紙「ぽけっと」を発行しています。

令和元年度主な実績 年4回発行、全戸配布

令和2年度予算額 **26,970,000円**  
(会費充当予定額 **2,800,000円**)

## その他地域福祉のために

会費充当予定額 **3,626,000円**

皆様からお寄せいただいた賛助会費は、以上のような事業の財源として活用させていただく予定です。

# 社会福祉法人 さいたま市社会福祉協議会

※ 賛助会員の個人情報につきましては、賛助会費募集活動を適正かつ円滑に行う目的にのみ利用させていただきます。なお、本会の個人情報保護規則については本会のホームページ上に掲載しております。

<http://www.saitamashi-shakyo.jp/privacypolicy.php>