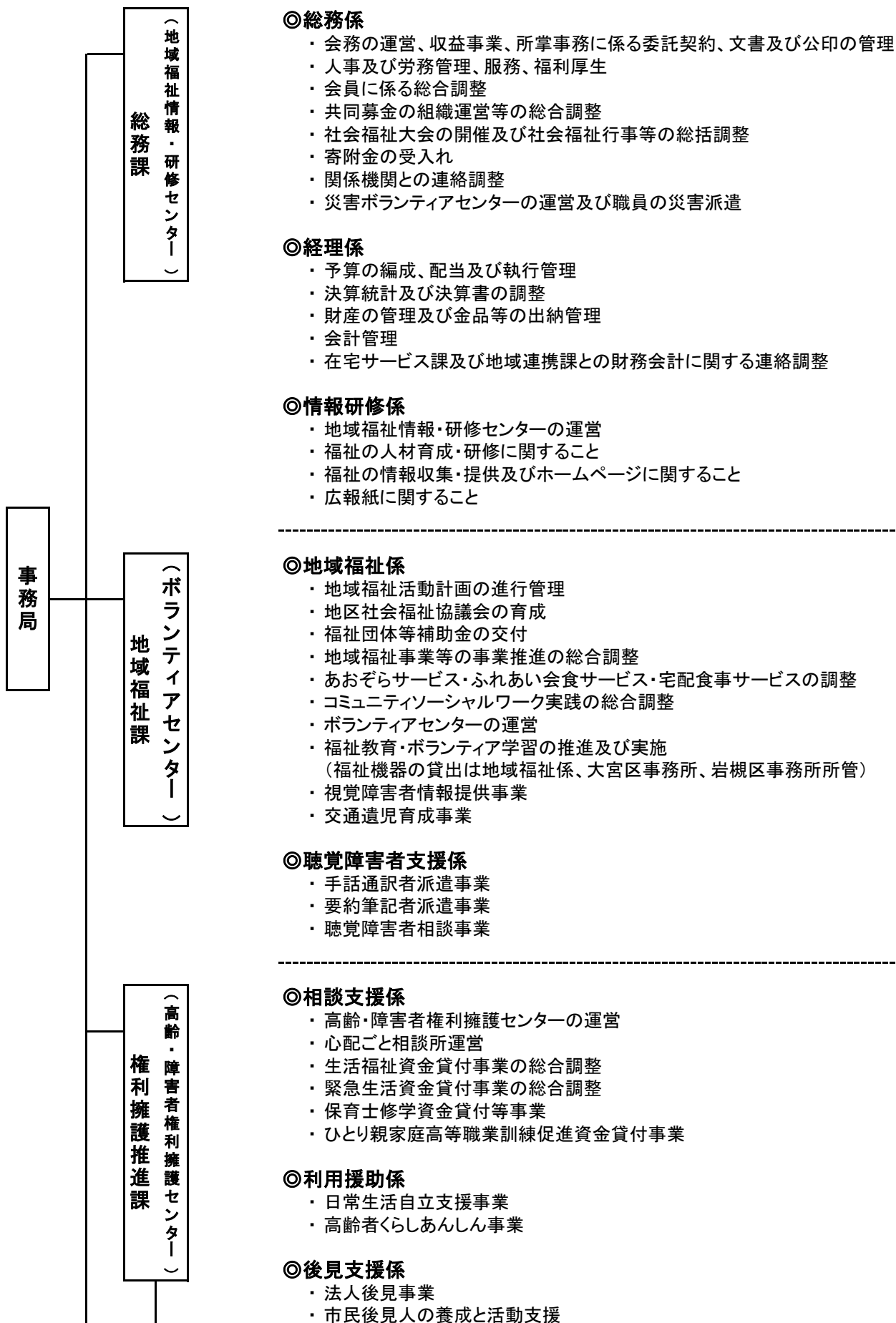


社会福祉法人さいたま市社会福祉協議会 事務局組織・分掌事務



障害者生活支援センター（南区）

- ・ 基本相談支援事業
- ・ 地域移行支援事業
- ・ 地域定着支援事業
- ・ 特定支援事業
- ・ 障害児相談支援事業
- ・ 障害者生活支援センターの管理・運営
- ・ 支援センターの拠点として必要な業務

在宅サービス課

大宮サービスセンター

- ・ サービスセンター事業の連絡調整
- ・ 財産の管理及び金品等の出納管理
- ・ 会計管理
- ・ 課の財務会計
- ・ 介護保険法に係る指定居宅介護支援事業
- ・ ひとり暮らし高齢者安否確認等事業
- ・ 老人福祉施設協議会の事務
- ・ 介護保険サービス事業者連絡協議会の事務

浦和サービスセンター

- ・ 地域包括支援センターの運営
- ・ 第2層生活支援体制整備事業

岩槻サービスセンター

- ・ 地域包括支援センターの運営
- ・ 第2層生活支援体制整備事業
- ・ 介護保険法に係る指定居宅介護支援事業

地域連携課

◎北部地域連携課（西、北、大宮、見沼、岩槻区事務所）

◎南部地域連携課（中央、桜、浦和、南、緑区事務所）

- ・ 区事務の掌理
- ・ 関係機関等との連絡調整
- ・ 課の財務会計（大宮、浦和区事務所所管）
- ・ 会員に関すること
- ・ 社会福祉大会に関すること
- ・ 共同募金に関すること

- ・ 歳末たすけあい募金及び運動に関すること
- ・ 寄附金品の受入れ
- ・ 生活福祉資金及び緊急生活資金貸付に関すること
- ・ 所掌事務に係る委託契約(大宮、浦和区事務所所管)
- ・ 財産の管理及び金品等の出納管理(大宮、浦和区事務所所管)
- ・ 会計管理(大宮、浦和区事務所所管)
- ・ 地区社会福祉協議会に関すること
- ・ 地区社会福祉協議会の育成
- ・ 各事業の申請受付
- ・ 地区民生委員・児童委員協議会との連絡調整
- ・ あおぞらサービス・ふれあい会食サービス・宅配食事サービスの実施
- ・ コミュニティソーシャルワーク実践(大宮、桜、浦和、岩槻区事務所所管)
- ・ ボランティアセンター業務、福祉教育及びボランティア学習の実施
(福祉機器の貸出は地域福祉係、大宮区事務所、岩槻区事務所所管)
- ・ 車いすの貸出
- ・ 心配ごと相談所事業の実施(大宮、中央、浦和、南、岩槻区事務所所管)